



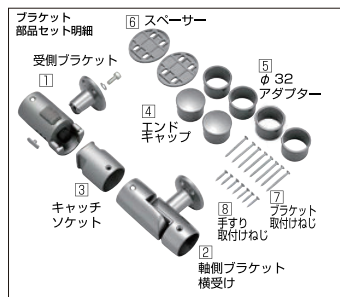
住宅改修

屋内用手すり・踏台

遮断機式手すりブラケットN左右兼用 住改

ドアの前でも手すりが途切れない!

うっかり手を離しても急に倒れてこないから安心!



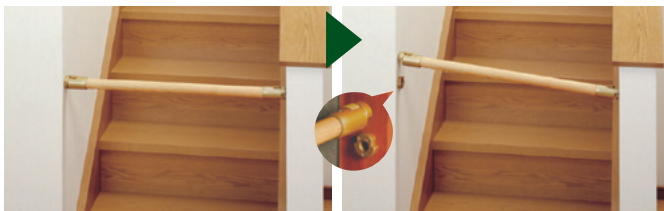
品名	色	品番	価格
040-1710 ブラケット左右兼用	ゴールド	BF-21G	1セット 26,000円 (税抜)
040-1720 キャッチブラケット左右兼用	ゴールド	BF-23G	1セット 11,000円 (税抜)

●材質：アルミ合金、ABS樹脂 ●サイズ：φ32、φ35兼用
※ブラケット(金具)のみの価格です。別途手すり棒が必要になります。

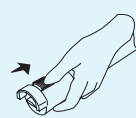
マツ六(株)

内々脱着手すりブラケットN 住改

壁の内々に取りはずしのできる手すりを。



■取り外しは両側のツマミを内スライドさせ、ラッチを解除してから持ち上げて下さい。



色	品番	価格
040-1740 ゴールド	BF-27G	1セット 20,370円 (税抜)

●材質：アルミ合金、ABS樹脂 ●サイズ：φ32、φ35兼用
※ブラケットのみの価格です。別途手すり棒が必要になります。

マツ六(株)

襖用脱着手すりブラケットN 住改

ふすまや押入の前にも手すりを連続。襖用脱着手すり棒を使えば、
今までは真中に柱が必要でしたが……

襖用脱着手すり棒を使えば、
ブラケット
間隔は2000mm
までOK!



色	品番	価格
040-1735 ゴールド	BF-26G	1セット 24,100円 (税抜)

●材質：アルミ合金、ABS樹脂 ●サイズ：φ32、φ35兼用
※ブラケットのみの価格です。別途手すり棒が必要になります。

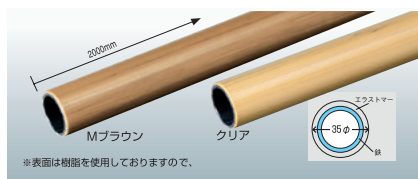
マツ六(株)

襖用脱着手すり棒 住改

ブラケット間隔2000mmまで対応できる手すり棒。

●襖用脱着手すりブラケット、内々脱着手すりブラケットにご使用いただけます。
(遮断機式手すりブラケット、遮断機式手すりブラケット直角型にはお使用いただけません)

品番	色	価格
BF-10C	クリア	1本 15,100円 (税抜)
BF-10MB	Mブラウン	1本 15,100円 (税抜)



●サイズ：35φ×2000mm
●材質：鉄+エラストマー樹脂
●重量：3.6kg
※木手すり用ブラケットとのご使用はできません
(ブラケット破損のおそれがあります)

※表面は樹脂を使用しておりますので、木製手すり棒のMブラウン・クリアとは多少色・質感が異なります。

マツ六(株)

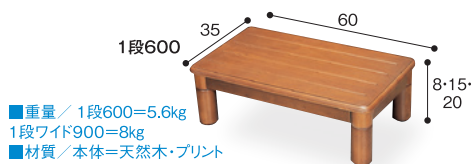
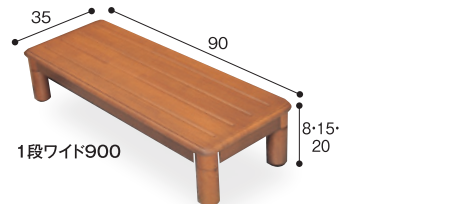
屋内用手すり・踏台

1 木製玄関ステップ1段 住改

VALSMGS1(1段600) **24,000円** (税抜)

VALSMGSW(1段ワイド900) **25,000円** (税抜)

●ズレ防止の固定金具、ガタつき防止のアジャスター付き。



■重量 / 1段600=5.6kg
1段ワイド900=8kg
■材質 / 本体=天然木・プリント
紙化粧繊維板
■付属品 / 固定金具

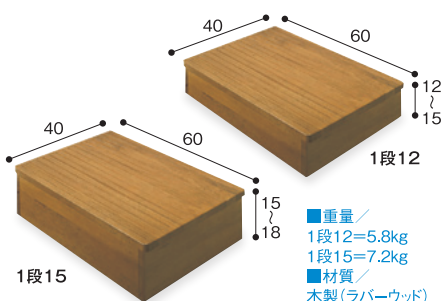
パナソニック

2 木製踏台DX 住改

013-7390 1段12 **29,800円** (税抜)

013-7380 1段15 **32,600円** (税抜)

●踏台の表面に滑り止め加工が施してあります。



■重量 / 1段12=5.8kg
1段15=7.2kg
■材質 / 木製(ラバーウッド)
■付属品 / 固定金具・ネジ

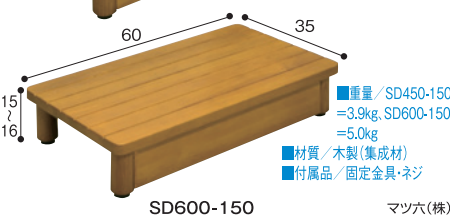
マツ六(株)

3 木製踏台 SDシリーズ 住改

SD450-150 **22,000円** (税抜)

SD600-150 **25,300円** (税抜)

●踏台の表面に塗装仕上げがしてあります。
●ガタつきを補整する高さ調整アジャスター付き。(1cm)



■重量 / SD450-150
=3.9kg、SD600-150
=5.0kg
■材質 / 木製(集成材)
■付属品 / 固定金具・ネジ

マツ六(株)