

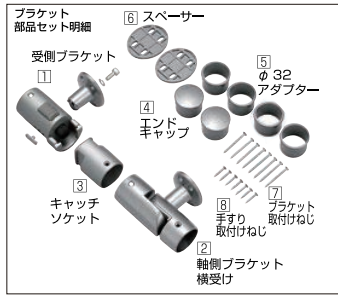
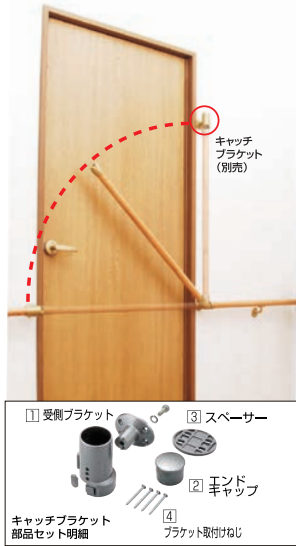


住宅改修

屋内用手すり・踏台

遮断機式手すりブラケットN左右兼用 住改

ドアの前でも手すりが途切れぬ!



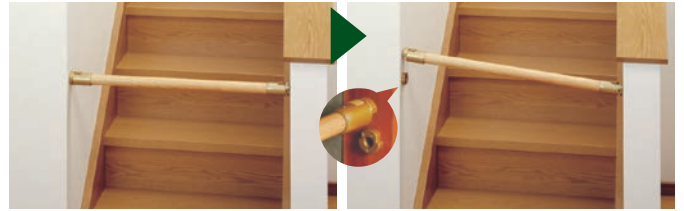
| 品名 | 色 | 品番 | 価格 |
|------------------------|------|--------|-------------------|
| 040-1710 ブラケット左右兼用 | ゴールド | BF-21G | 1セット 22,000円 (税抜) |
| 040-1720 キャッチブラケット左右兼用 | ゴールド | BF-23G | 1個 9,200円 (税抜) |

●材質：アルミ合金、ABS樹脂 ●サイズ：φ32、φ35兼用
※ブラケット(金具)のみの価格です。別途手すり棒が必要になります。

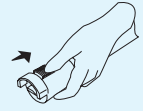
マツ六(株)

内々脱着手すりブラケットN 住改

壁の内々に取りはすしのできる手すりを。



●材質：アルミ合金、ABS樹脂
●サイズ：φ32、φ35兼用
※ブラケットのみの価格です。別途手すり棒が必要になります。

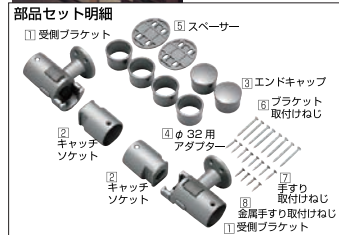
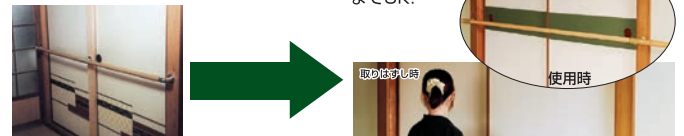


| 色 | 品番 | 価格 |
|---------------|--------|-------------------|
| 040-1740 ゴールド | BF-27G | 1セット 17,200円 (税抜) |

マツ六(株)

襖用脱着手すりブラケットN 住改

ふすまや押入の前にも手すりを連続。襖用脱着手すり棒を使えば、ブラケット間隔は2000mmまでOK!
今までは真中に柱が必要でしたが……



| 色 | 品番 | 価格 |
|---------------|--------|-------------------|
| 040-1735 ゴールド | BF-26G | 1セット 20,400円 (税抜) |

●材質：アルミ合金、ABS樹脂
●サイズ：φ32、φ35兼用
※ブラケットのみの価格です。別途手すり棒が必要になります。

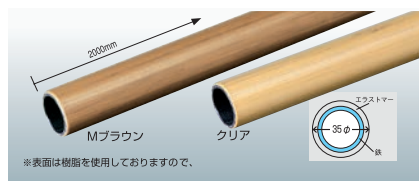
マツ六(株)

襖用脱着手すり棒 住改

ブラケット間隔2000mmまで対応できる手すり棒。

●襖用脱着手すりブラケット、内々脱着手すりブラケットにご使用いただけます。(遮断機式手すりブラケット、遮断機式手すりブラケット直角型にはお使用いただけません)

| 品番 | 色 | 価格 |
|---------|-------|-----------------|
| BF-10C | クリア | 1本 11,600円 (税抜) |
| BF-10MB | Mブラウン | 1本 11,600円 (税抜) |



●サイズ：35φ×2000mm
●材質：鉄+エラストマー樹脂
●重量：3.6kg
※木手すり用ブラケットとのご使用はできません (ブラケット破損のおそれがあります)。

※表面は樹脂を使用しておりますので、木製手すり棒のMブラウン・クリアとは多少色・質感が異なります。

マツ六(株)

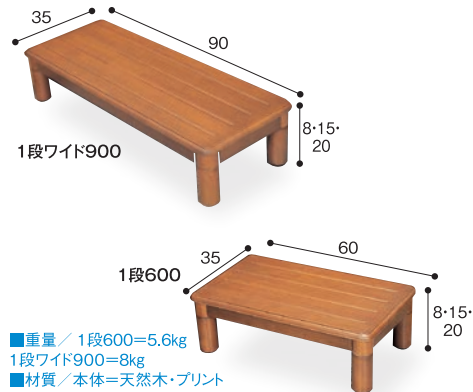
屋内用手すり・踏台

1 木製玄関ステップ1段 住改

VALSMGS1(1段600) **22,000円** (税抜)

VALSMGSW(1段ワイド900) **23,000円** (税抜)

●ズレ防止の固定金具、ガタつき防止のアジャスター付き。



■重量 / 1段600=5.6kg
1段ワイド900=8kg
■材質 / 本体=天然木・プリント紙化粧繊維板
■付属品 / 固定金具

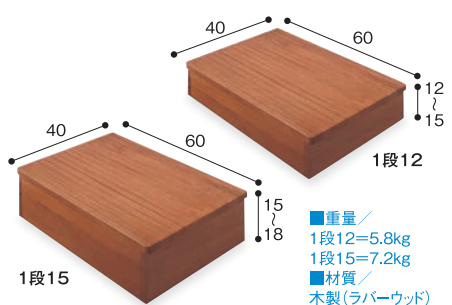
パナソニック

2 木製踏台DX 住改

013-7390 1段12 **21,400円** (税抜)

013-7380 1段15 **23,400円** (税抜)

●踏台の表面に滑り止め加工が施してあります。



■重量 / 1段12=5.8kg
1段15=7.2kg
■材質 / 木製(ラバーウッド)
■付属品 / 固定金具・ネジ

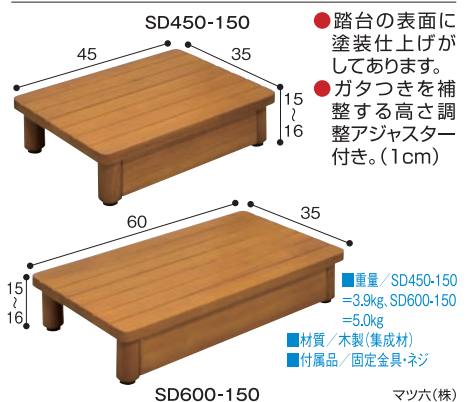
マツ六(株)

3 木製踏台 SDシリーズ 住改

SD450-150 **15,300円** (税抜)

SD600-150 **18,200円** (税抜)

●踏台の表面に塗装仕上げがしてあります。
●ガタつきを補整する高さ調整アジャスター付き。(1cm)



■重量 / SD450-150=3.9kg, SD600-150=5.0kg
■材質 / 木製(集成材)
■付属品 / 固定金具・ネジ

マツ六(株)

※写真の色が異なる場合があります。